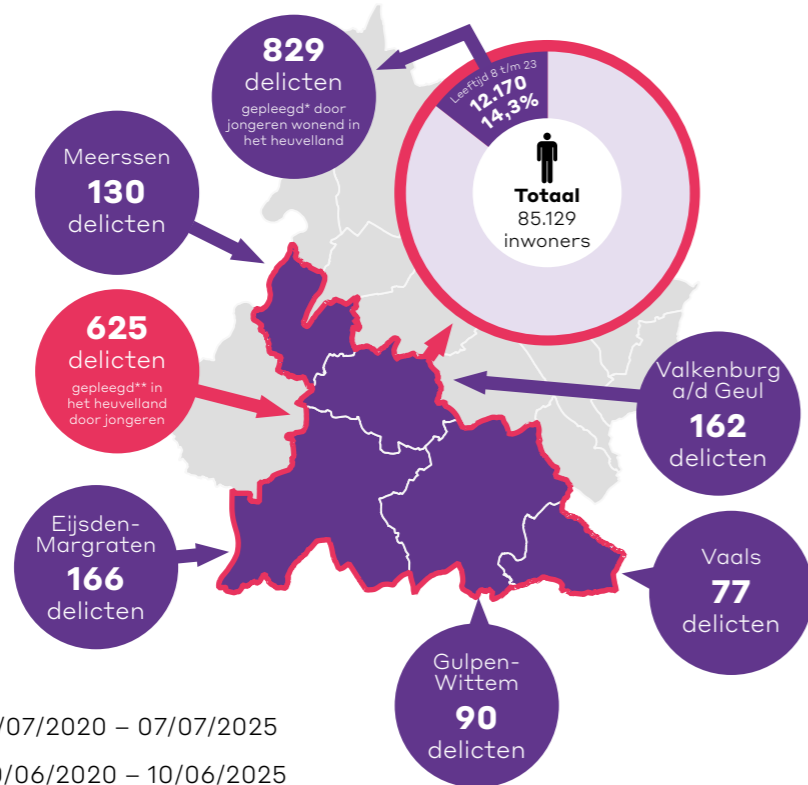


Jongeren en ondermijning in het Heuvelland: een integraal ondermijningsbeeld

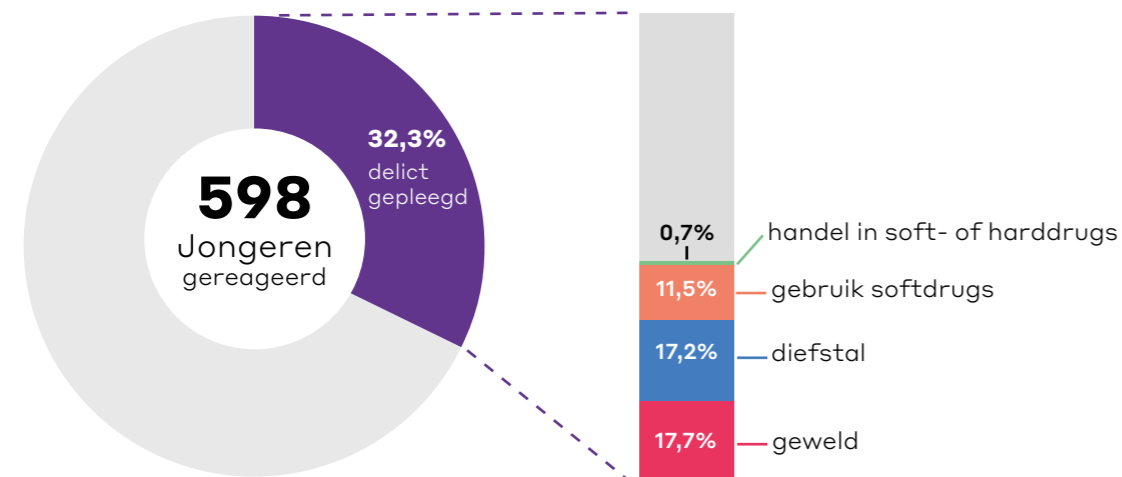
Kernstatistieken



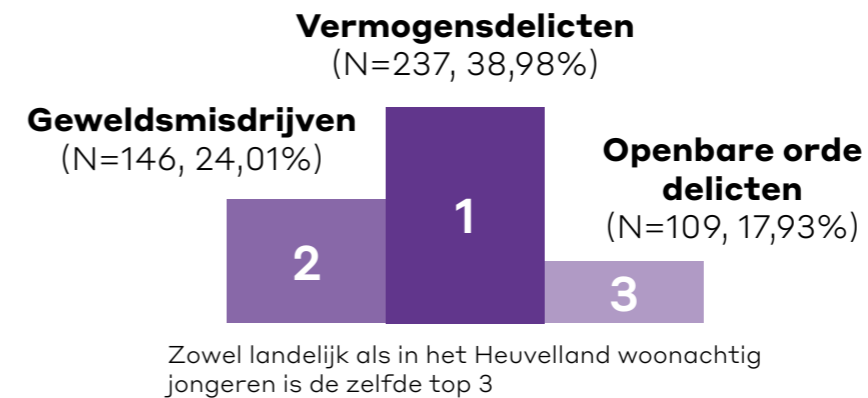
* periode 07/07/2020 – 07/07/2025

** periode 10/06/2020 – 10/06/2025

Wat ervaren jongeren (12-23 jaar) zelf?



Vormen van criminaliteit



Welke jongeren komen in beeld als verdachte?



- **491** unieke jeugdige verdachten van een strafbaar feit gepleegd in het Heuvelland.
- Bijna **28%** van deze jongeren woont ook in het Heuvelland, bijna **11%** in Maastricht, bijna **9%** in Heerlen. Iets meer dan **20%** elders in Limburg en bijna

16% elders in Nederland. Van ongeveer 6% van de jonge verdachten is geen woon- of verblijfplaats bekend, **4%** van de jonge verdachten staat ingeschreven als 'Registratie Niet Ingezetenen' (RNI) en bijna **2%** staat geregistreerd als 'Zonder Vaste Woon- Of Verblijfplaats' (ZVWOVP). Ruim **3%** is woonachtig in het buitenland.

- **358** unieke jeugdige verdachten die wonen in het Heuvelland en werden verdacht van een strafbaar feit, gepleegd binnen of buiten deze regio.
- Qua pleeglocatie plegen ze ruim **80%** van de delicten binnen Limburg, waarvan **30%** in

Maastricht en ongeveer **27%** in het Heuvelland zelf.

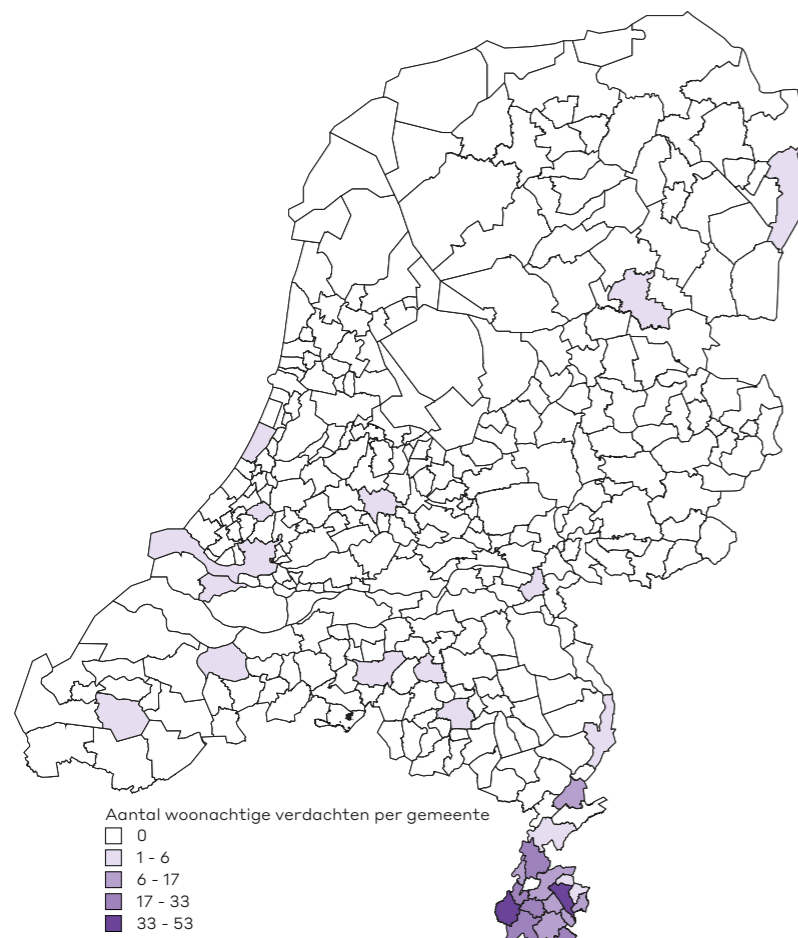
- De gemiddelde leeftijd van verdachten van delicten die in het Heuvelland zijn gepleegd, is **18,35** jaar. Voor verdachten die in het Heuvelland wonen maar verdacht worden van delicten zowel binnen als buiten de regio, is dit **17,2** jaar.
- Merendeel van de jongeren dat als verdachte in beeld komt, is van het mannelijke geslacht. Dit bevat ongeveer **90%** van de jonge verdachten van delicten gepleegd in het Heuvelland, en ongeveer **80%** van de verdachten die wonen in het Heuvelland, maar ook van delicten hierbuiten verdacht worden.
- Van de verdachten die in het Heuvelland wonen, maar zowel binnen als buiten deze regio plegen, was ten tijde van het delict **57,54%** minderjarig. Het aandeel minderjarige verdachten van delicten die in het Heuvelland zijn gepleegd, maar ook van buiten de regio afkomstig zijn, is **40,29%**.

Jongeren en ondermijning in het Heuvelland: een integraal ondermijningsbeeld

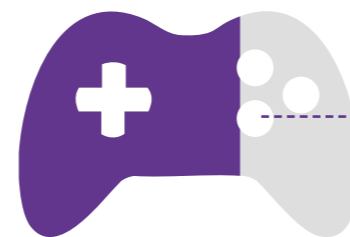
Welke jongeren komen in beeld als verdachte?

Woongemeente	Totaal unieke verdachten
Eijsden-Margraten*	124
Gulpen-Wittem	43
Meerssen	76
Vaals	41
Valkenburg aan de Geul	74
Eindtotaal	358

* Aanwezigheid van jeugdinstelling heeft mogelijk invloed op totaal



Rol digitale wereld



Bijna twee derde van de respondenten speelt online spellen. Ruim **1 op de 6** hiervan is online online wel eens onprettige situaties tegen gekomen.

Hoe raken jongeren in het Heuvelland betrokken bij criminaliteit?



Zowel bij professionals als respondenten het vaakst genoemd.

Risicofactoren

Sociale factoren

- Thuisituatie (bijvoorbeeld éénouder gezin of instabiele gezinssituatie, scheiding)
- Criminele familie
- Armoede, lage sociaal economische status

Persoonlijke factoren

- Leeftijd
- Geslacht
- Opleidingsniveau
- (Licht) verstandelijke beperking
- (alleenstaande) minderjarige vluchtelingen
- Jongeren met een migratieachtergrond, vooral uit conflictgebieden in het Midden-Oosten

Psychologische factoren

- Middelengebruik
- Psychische problemen
- Eerder crimineel of agressief gedrag
- Normalisering van criminaliteit
- Morele ontkoppeling
- Hechtingsproblematiek
- Maatschappelijke druk
- Zoek tocht naar spanning en sensatie

Omgevingsfactoren

- Schoolprestaties en schoolverzuim
- Criminele vrienden

Aanbevelingen

1. Zorg voor een goede gemeentelijke basis; zowel qua beleid als informatiepositie
2. Verbeter de integrale samenwerking.
3. Integreer preventieve, repressieve en perspectiefgerichte interventies in een samenhangende aanpak van jeugdcriminaliteit