



Technische specificatie

Deur	Alu deur 920 x 2045 mm Deur rechts Motor slot Assa Abloy Kruk binnen en buiten Opbouwdeursluiter met vlakke arm Dorma TS83 Cilinder 30/30 Euro Profiel RAL 7035
cabine kleur	RAL 7035
Dak	Dubbel helling 3°
Hauff technique HSI 90	11 
HEA I M12	3 
Kelder hoogte	650 mm
Gewicht van de cabine	15 750 Kg
Gewicht van de dak	3 150 Kg
Gewicht Total	18 900 Kg
Opmerkingen	De bovenkant van het dak moet grijs zijn/ Epoxy vloer/ Bevestig het dak aan de cabine Rubberen afdichting tussen dak en cabine/ Epoxy in de kelder

Symbole ISOI:



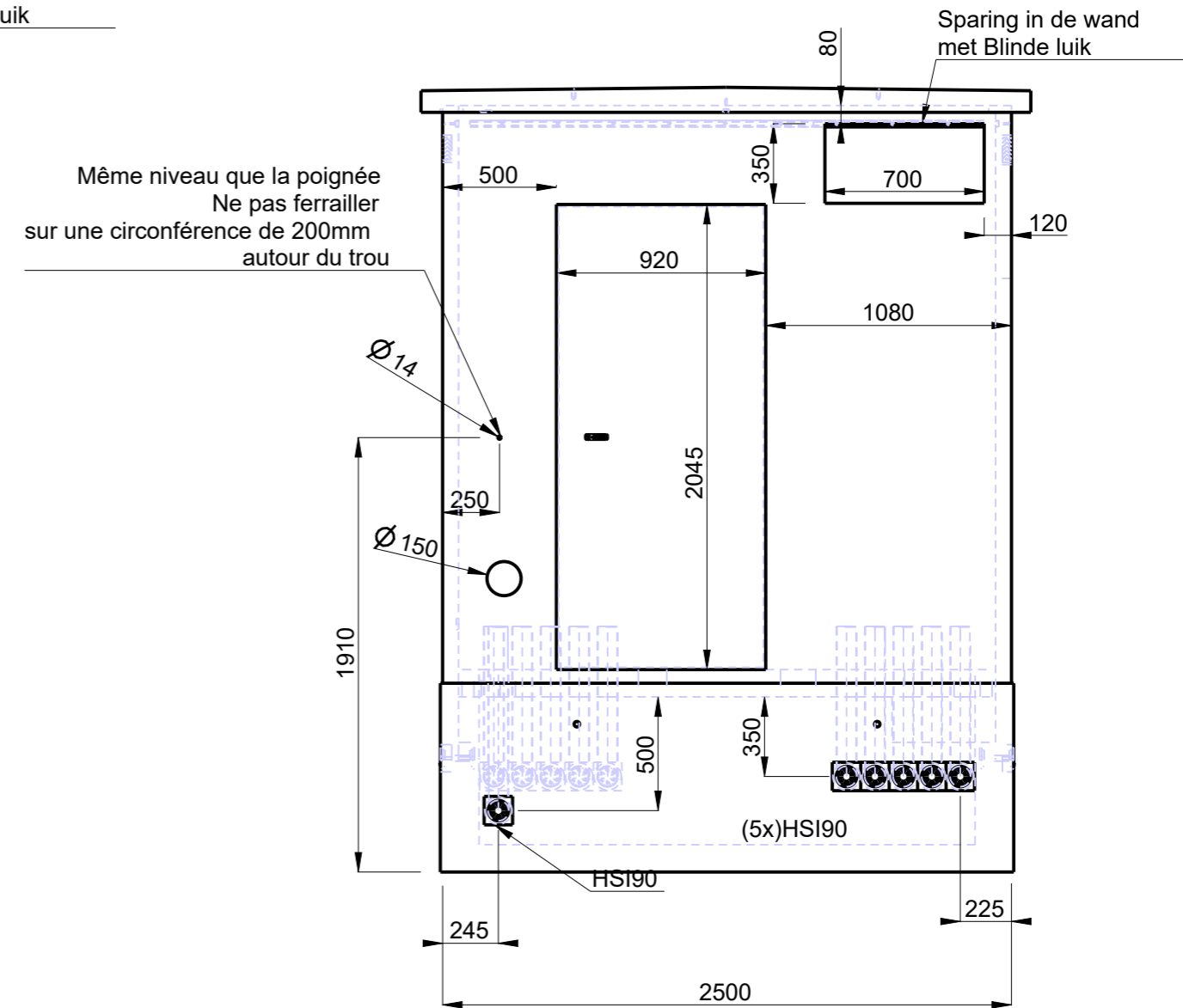
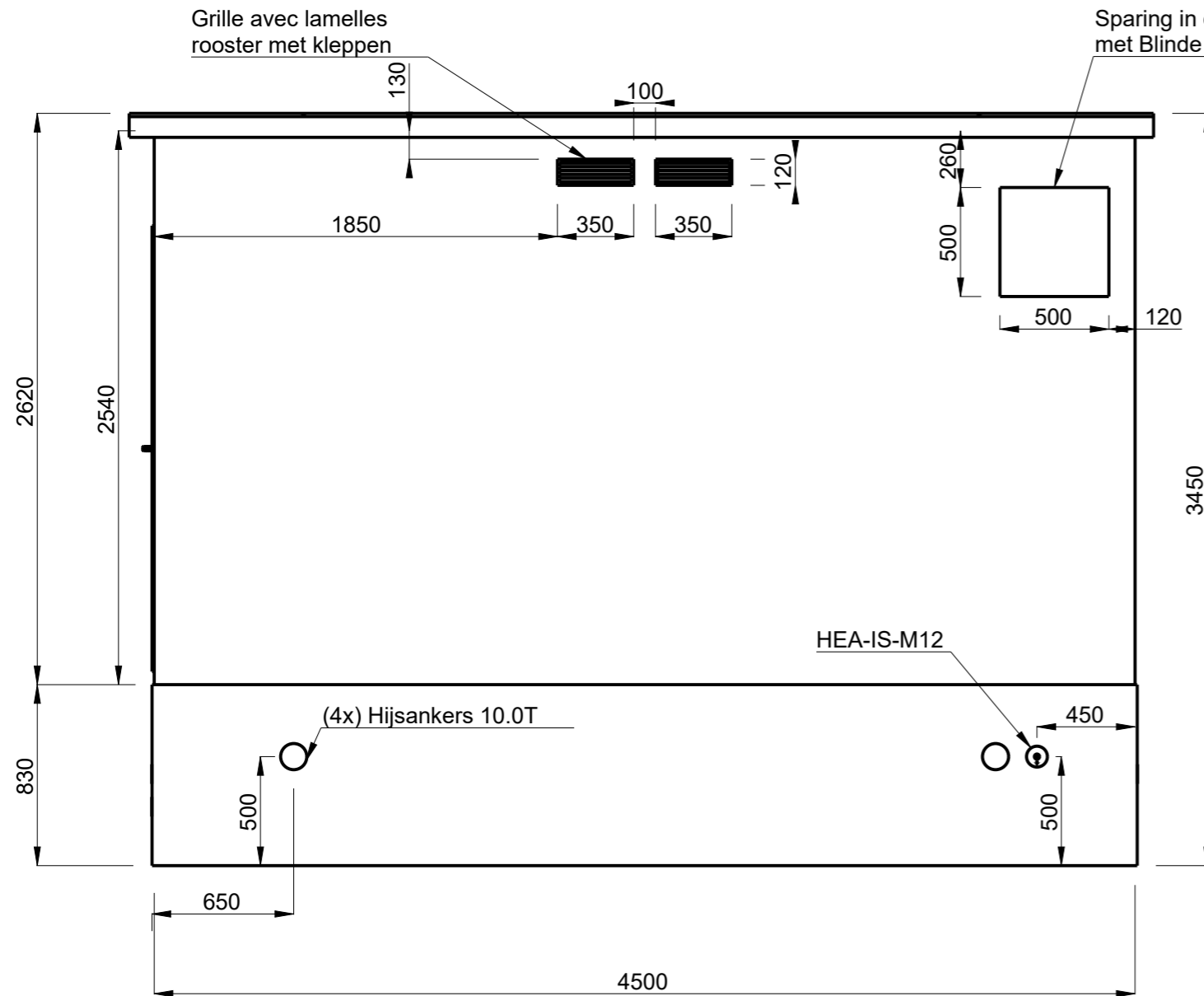
Materiaal:

Technische specificatie:

Schaal: 0.02

Formaat: A3

Gewicht:



**Attention, PAS de douilles de terre aux portes, grilles et passe câble !
 Concernat les files de terres, ils doivent tous pouvoir arriver à l'entre-sol.
 (Voir P3) Porte non standard !**

Symbole ISOI: 	Materiaal:	Technische specificatie:
Schaal: 0.02	Formaat: A3 Gewicht:	