

Bijlage 2

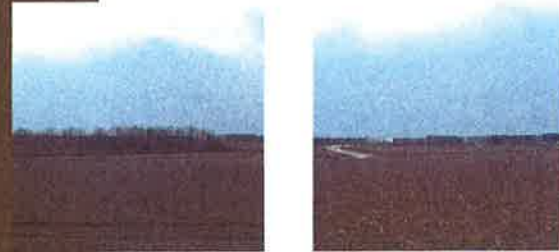
Landschapsplan Parkeerplaats
Eijsder Beemden

Landschappelijke inpassing
Bedrijventerrein Aan de Fremme

Advies Stichting
Kwaliteitscommissie Limburg

BEDRIJVENTERREIN AAN DE FREMME

Landschappelijke inpassing



Uitgangspunten/toelichting

Omdat er geen extra investering plaats vindt in het gebouw is als tegenwicht gekozen voor robuuste groenelementen. Het voorziene bos en bosstrook zijn weliswaar atypische elementen in het landschap maar dragen in belangrijke mate bij aan de inpassing van het bedrijventerrein dat zelf eveneens als een 'oneigen' element in het landschap te beschouwen is. Bovendien blijkt uit nevenstaande foto's dat de bestaande houtkant, met bomen en struweel wel bijdraagt aan de groene inpassing, maar de recent aangelegde boomgaard die in beduidend mindere mate doet. Hoewel de boomgaard pas recent is aangelegd zal door de ruime plantafstanden, en het ontbreken van struikvormers een zekere mate van zicht onder de boomgaard blijven bestaan. Tenslotte is gekozen voor het contrast tussen het voorziene besloten bos en de meer open boomgaard aan de westzijde. Samen vormen beide groenelementen de entree van het bedrijventerrein vanuit het noorden.

Huidige situatie

- 1 luchtfoto plangebied en omgeving
- 2 foto houtkant vanaf veldweg op plateau
- 3 zicht vanaf veldweg richting boomgaard

1	Prunus avium, Zwarte kers	18-20	7%
2	Quercus robur, Zomereik	18-20	5%
3	Fraxinus excelsior	18-20	6%
Aanplant boomplonsoen met 60% boomvormers 40% struikvormers			
	Quercus robur, Zomereik	100/125	15%
	Acer campestre, Spaanse eik	100/125	10%
	Fraxinus excelsior, Es	100/125	10%
	Carpinus betulus, Hazebeuk	100/125	25%
	Corylus avellana, Hazelaar	100/125	10%
	Prunus spinosa, Sleedoorn	100/125	10%
	Cornus sanguinea, Rode kornoelje	100/125	10%
	Ligustrum vulgare, Wilde liguster	100/125	100%



onderdeel:
projectnr.:
opdrachtgever:
datum:
getekend:
gecontroleerd:

landschappelijke inpassing bedrijventerrein aan de fremme
EM-217-302
gemeente Eijsden-Margraten
2013-04-02
rs
jv

Bureau VERBEEK
Landschapsarchitectuur / landschapsontwerp